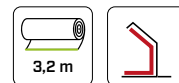


BARRIER SD150

PARNA BRANA Sd 145 m

190 g/m²

CE
EN 13984



AUS
AS/NZS
4200.1
Class 1

USA
IRC
Class 1

A
Önorm
B3667
DS

CH
SIA 232
V.v.u.

D
ZVOH
Ds

F
DTU 312
pare-vapeur

I
UNI 11470
B/R2

EXTRALARGE

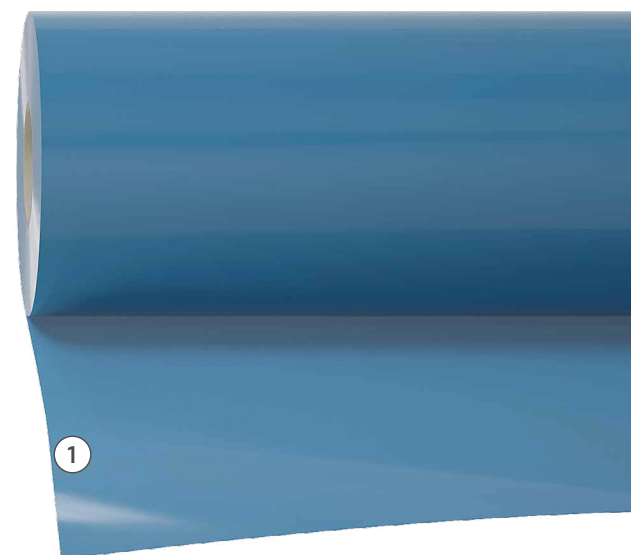
Proizvod je dostupan i u inačici od 3,2 m. Idealna je za omogućivanje nepropusnosti podnih površina.

JEDNOSTAVNO POLAGANJE

Zahvaljujući prozirnosti, ugradnja membrane na potkonstrukciji neposredna je.

PRETHODNO SAVIJENO


Kako bi se optimiziralo skladištenje i uštedio prostor, inačica od 3,2 m zamotava se prethodno savijena tijekom proizvodnje.

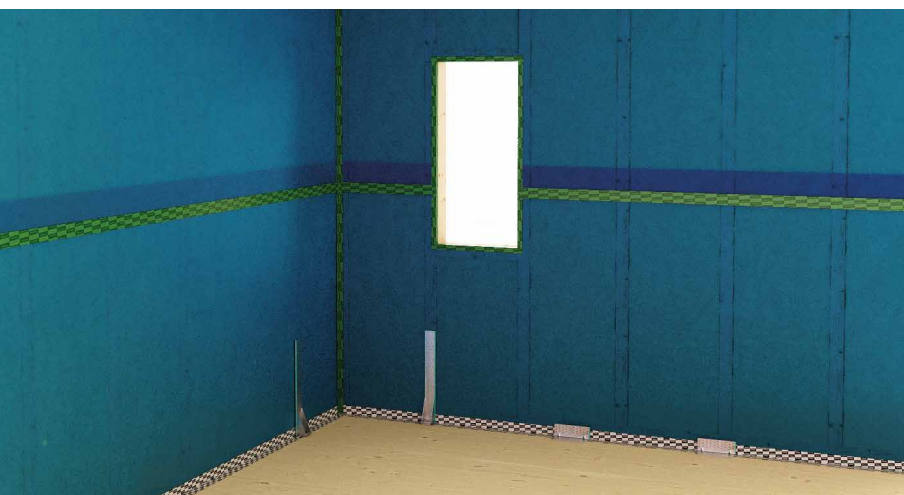


SASTAV

- 1 jedan sloj: funkcionalan film od materijala PE

KODOVI I DIMENZIJE

KOD	opis	gramatura [g/m ²]	tape	roll [m]	H [m]	L [m]	A [m ²]	H [ft]	L [ft]	A [ft ²]	
BAR150	BARRIER SD150	190	–	1,5 x 25	1,5	25	37,5	5	82	404	52
BAR15032	BARRIER SD150 3,2 m	190	–	1 x 25	3,2	25	80	11	82	861	28



PROZIRNOST

Prozirnosti proizvoda omogućuje se jednostavno utvrđivanje potpornja kada je riječ o izravnom polaganju na okvirnu konstrukciju.

VIŠENAMJENSKA PRIMJENA

Ekstrudiranim polietilenskim proizvodom pružaju se razne moguće primjene od privremene zaštite na gradilištu do kontrole prave unutar stratigrafije.

TEHNIČKI PODATCI

Svojstvo	norma	vrijednost	USC units
Gramatura	EN 1849-2	190 g/m ²	0.62 oz/ft ²
Debljine	EN 1849-2	0,2 mm	8 mil
Prijenos vodene pare (Sd) ⁽¹⁾	EN 1931/EN ISO 12572	145 m	0.024 US Perm
Otpornost na vlak MD/CD	EN 12311-2	> 206/180 N/50 mm	> 24/21 lbf/in
Istezanje MD/CD	EN 12311-2	> 100/100 %	–
Otpornost na cijepanje čavla, MD/CD	EN 12310-1	> 147/165 N	> 33/37 lbf
Vodonepropusnost	EN 1928	sukladno	–
Otpornost na vodenu paru:			
– nakon umjetnog starenja	EN 1296/EN 1931	sukladno	–
– u prisutnosti alkalija	EN 1847/EN 12311-2	sukladno	–
Reakcija na požar	EN 13501-1	razred E	–
Otpornost na prolazak zraka	EN 12114	< 0,02 m ³ /(m ² h50Pa)	< 0.001 cfm/ft ² at 50Pa
Otpornost na temperaturu	–	-40/80 °C	-40/176 °F
Neizravno izlaganje ultraljubičastim (UV) zrakama	–	Dva (2) tjedna	–
Toplinska vodljivost (λ)	–	0,4 W/(m·K)	0.23 BTU/h·ft ² ·°F
Specifična toplina	–	1800 J/(kg·K)	–
Gustoća	–	oko 950 kg/m ³	oko 59 lbm/ft ³
Faktor otpornosti na paru (μ)	–	oko 725000	oko 725 MNs/g
HOS (VOC)	–	nije relevantno	–

⁽¹⁾Kako biste doznali minimalnu vrijednost, pogledajte izjavu o svojstvima.

 Razvrstavanje otpada (2014/955/EU): 17 02 03.

POVEZANI PROIZVODI



SEAL BAND
str. 70



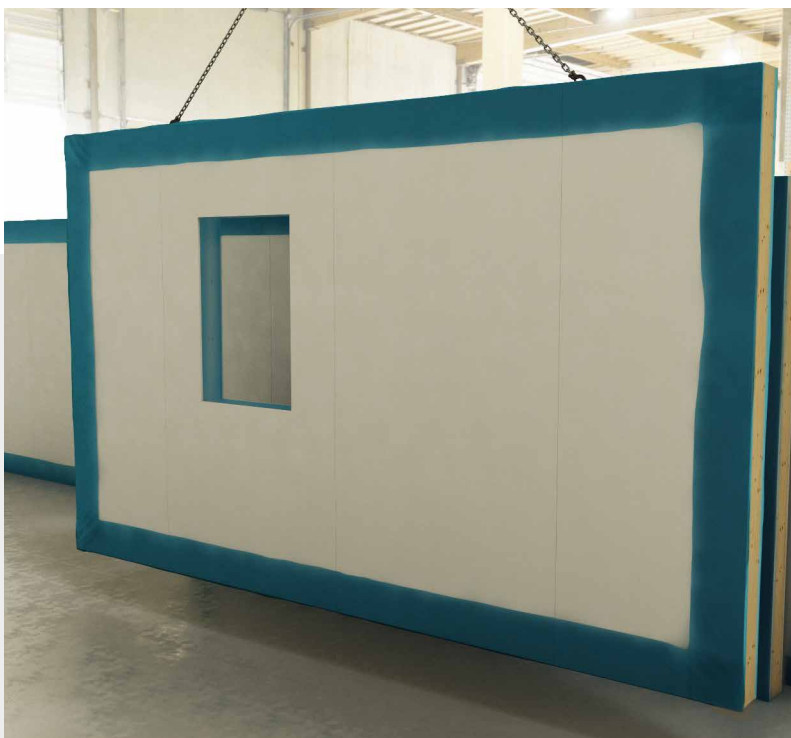
EASY BAND
str. 74



MANICA FLEX
str. 148



HAMMER STAPLER 22
str. 396



PREDGOTOVLJENA IZRADA

Zahvaljujući širini od 3,2 m, moguće je spojiti barijeru među različitim zidnim površinama izbjegavajući dodatna brtvljenja ili rezanja membrane.